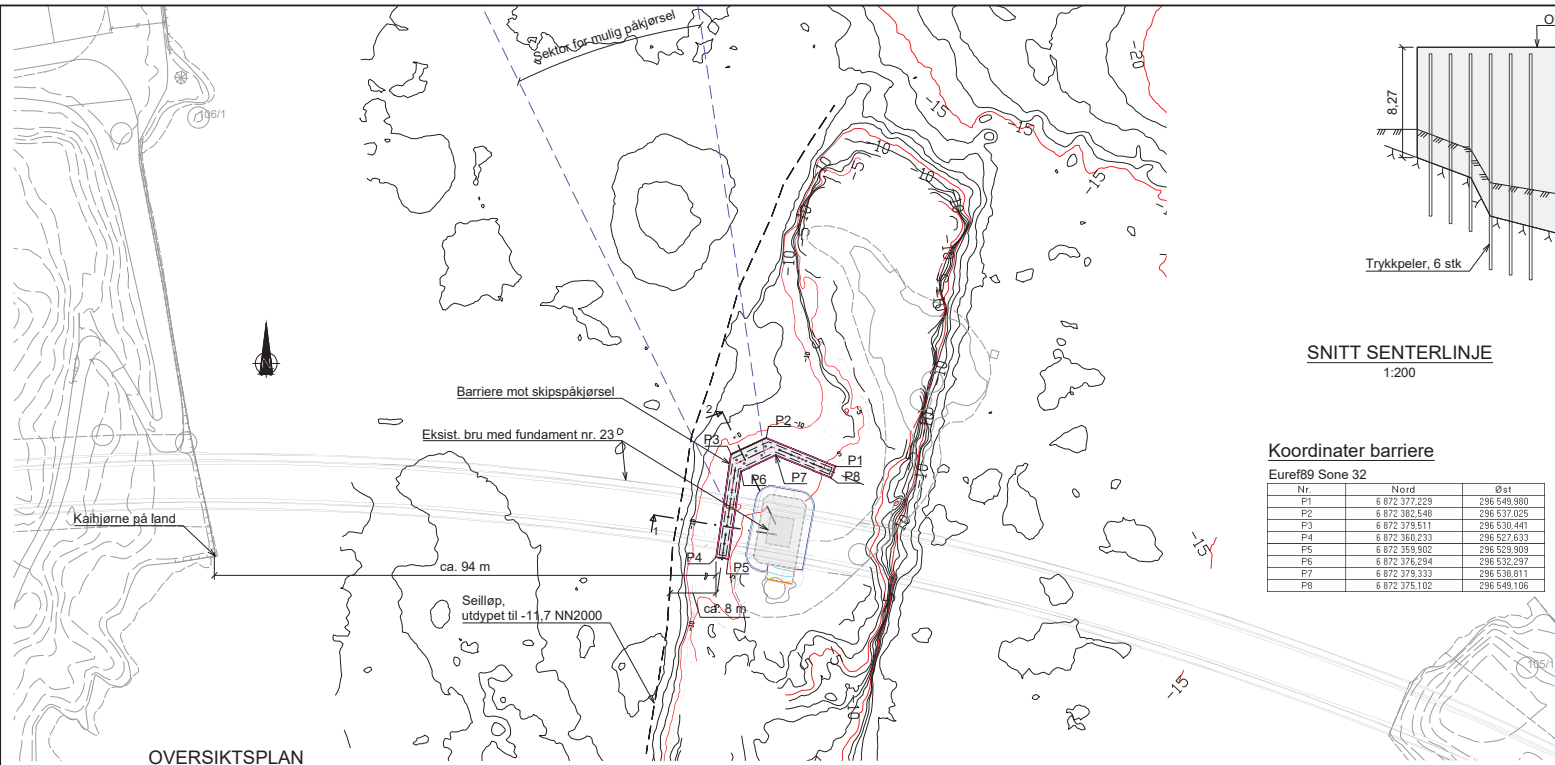
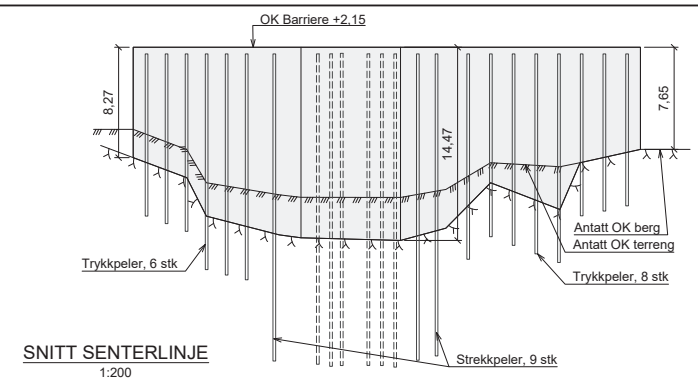


*X:\prosjekt\15193625\15193625\BIM\HMM\Modell\Konstruksjon\tegninger\barriere - F1Lut - Plote1: 2022-04-28 08:47:46 - LAYOUT = K-001 - XREF = RIB_sayve_2013_RIG_planlegging_Sjokter_LAT fra leising seksjon AA_T_Kvar SOSI_NN2000_kote_sentral - RASTER = MS MIDNATSOL_AL.JPG, MS MIDNATSOL.JPG, N:5193625 BIM\HMM\Modell\F1LUT\F1LUT - Plote1: 2022-04-28 08:47:46 - LAYOUT = K-001 - XREF = RIB_sayve_2013_RIG_planlegging_Sjokter_LAT fra leising seksjon AA_T_Kvar SOSI_NN2000_kote_sentral - RASTER = MS MIDNATSOL_AL.JPG, MS



OVERSIKTSPLAN
1:500

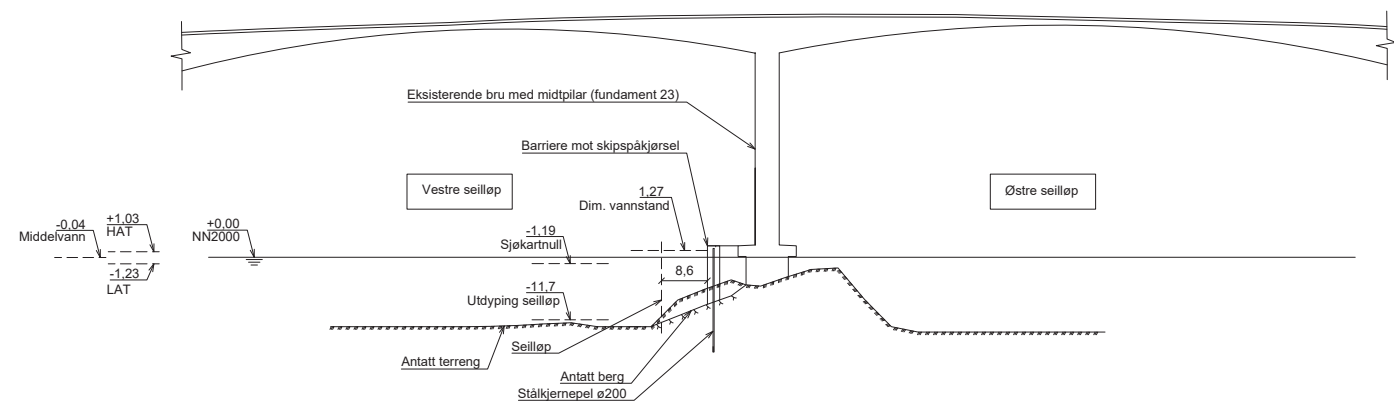


SNITT SENTERLINJE
1:200

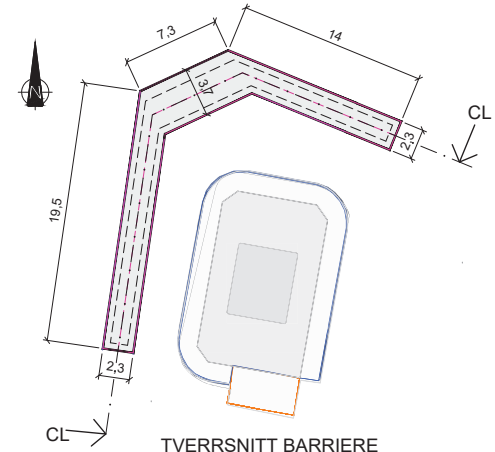
Koordinater barriere

Euref89 Sone 32

Nr.	Nord	Øst
P1	6 072 377,228	296 549,900
P2	6 072 382,548	296 537,025
P3	6 072 379,511	296 530,441
P4	6 072 380,233	296 527,633
P5	6 072 359,902	296 529,909
P6	6 072 376,294	296 532,297
P7	6 072 379,333	296 538,811
P8	6 072 375,102	296 549,106



OPPRISS FRA SØR
1:500



TVERRSNITT BARRIERE
1:200

MERKNADER	cc 100 mm. Gjelder for alle strekkpeler, forankringssonen nederst og øverst (h=3,0 m)	Slakkarmering B500NC Utførelsesklasse: NS-EN 13670, utførelsesklasse 3 Kontrollklasse: 2 (normal kontroll) Nøyaktighetsklasse: C Toleranseklasse: Nøyaktighetsklasse B iht. Håndbok R762	Påseilingskretter Ulykkeslast fra NV: 40 MN vinkelrett på barriere
Prosjekteringsgrunnlag	Betong/Armering Konstruksjon over kote -2,0 (tidevannssone): Eksponeringsklasse: XS3 Bestandighetsklasse: MF40 Betongkvalitet: B45 SV-standard	Armeringsprinsipp: - Se tegning KA-100 - Armering skal være tilpasset utførelsen av støpseskjøter. Dette avklares i samråd med valgt entreprenør.	Markering av seilløp Etter avtale med Kystverket
Konstruksjon Trykkbue av betong.	Konstruksjon under kote -2,0 (permanent neddykket): Eksponeringsklasse: XS2 Bestandighetsklasse: M40 Betongkvalitet: B35, AUV betong	Armeringsprinsipp: - Se tegning KA-100 - Armering skal være tilpasset utførelsen av støpseskjøter. Dette avklares i samråd med valgt entreprenør.	Koordinatsystem og høydegrunnlag Koordinatsystem: Euref89 UTM sone 32 Høydereferanse: NN2000
Fundamentering - Direktefundament på blottlagt fast berg og med stålkjernerøp for strekk- og trykkopptak. - I forankringssonen preges stålkjernerøp med påleggssveis, h= 3mm.		Stål Stålkjernerøp: S355J2+JR afr. NS-EN 10025-2	Hensvisninger K-100 Plan K-101 Snitt 1 og 2 K-110 Mudringsplan KA-100 Armeringsprinsipp

A	Tilbudstegning	F1Lut	Ar/Var	F1Lut	2022-04-27
Revisjon	Revisjonen gjelder	Aktør	Ansvar	Godkjent	Rev. dato
		Tegningsdato		2022-04-27	
Rv. 15 Måleybru, barriere mot skipspåkørsel Måleybrua		Besitter		Oddvin Hov	
Barriere mot skipspåkørsel		Produkt for		SVV Region Vest	
Oversikt		Produkt av		Norconsult AS	
TILBUDSTEGNING		Prosjektnummer		C12345	
Utarbeidet av		Arkivnummer		1960710	
Kontrollert av		Byggenummer		14-1630	
Godkjent av		Målestokk		Som vist	
Konsulentleder		Tegningsnummer		revisjonsnotat	
5193625		K-001		A	