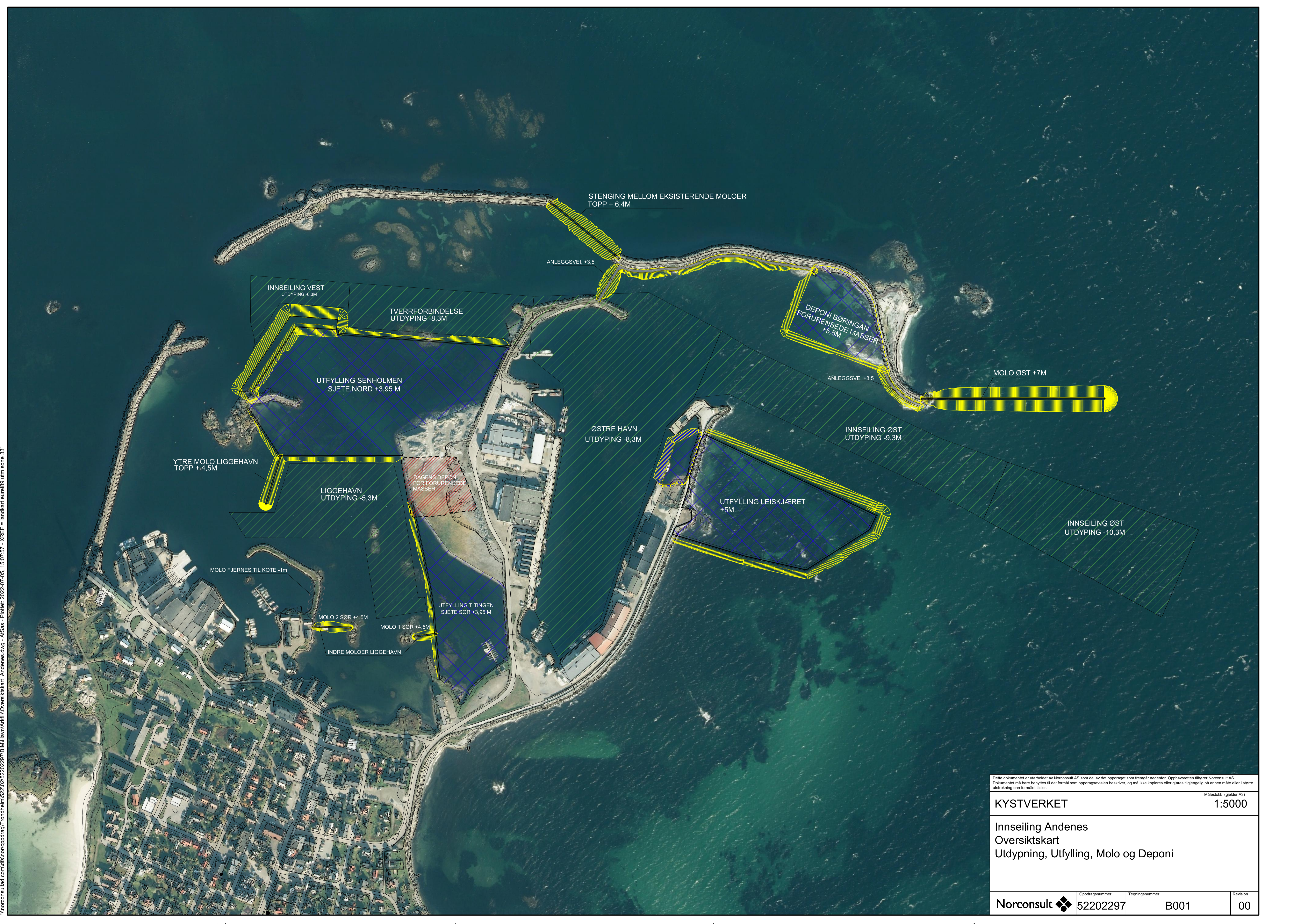


\\norconsultad.com\dts\nor\oppdrag\Trondheim\52202297\BIM\Havn\Arkiv\Oversiktskart_Andenes.dwg - ASas - Plottet: 2022-07-06, 15:07:57 - XREF = landkart europe89 utm sone 33



STENING MELLOM EKSISTERENDE MOLOER
TOPP + 6,4M

ANLEGGSSVEI, +3,5

INNSEILING VEST
UTDYPING -6,3M

TVERRFORBINDELSE
UTDYPING -8,3M

UTFYLLING SENHOLMEN
SJETE NORD +3,95 M

DEPONI BØRINGAN
FORURENSEDE MASSER
+5,5M

ANLEGGSSVEI +3,5

MOLO ØST +7M

ØSTRE HAVN
UTDYPING -8,3M

INNSEILING ØST
UTDYPING -9,3M

YTRE MOLO LIGGEHAVN
TOPP +4,5M

LIGGEHAVN
UTDYPING -5,3M

DAGENS DEPONI
FOR FORURENSEDE
MASSER

UTFYLLING LEISKJÆRET
+5M

INNSEILING ØST
UTDYPING -10,3M

MOLO FJERNES TIL KOTE -1m

MOLO 2 SØR +4,5M

MOLO 1 SØR +4,5M

INDRE MOLOER LIGGEHAVN

UTFYLLING TITINGEN
SJETE SØR +3,95 M

Detto dokumentet er utarbeidet av Norconsult AS som del av det oppdraget som fremgår nedenfor. Opphavsretten tilhører Norconsult AS. Dokumentet må bare benyttes til det formål som oppdragsavtalen beskriver, og må ikke kopieres eller gis tilgjengelig på annen måte eller i større utstrekning enn formålet tilsier.

KYSTVERKET Målestokk (gjelder A3)
1:5000

Innseiling Andenes
Oversiktskart
Utdypning, Utfylling, Molo og Deponi

Norconsult	Oppdragsnummer 52202297	Tegningsnummer B001	Revisjon 00
------------	----------------------------	------------------------	----------------