



KYSTVERKET

Hvordan påvirker EUs klimapakke norske havner?

Kyst- og havnekonferansen 2022



Europe

Dec 14th 2019 edition >

Europe's plan for the planet

The EU's Green Deal is full of ambition but needs more detail

Ursula von der Leyen's "man-on-the-Moon moment"





KYSTVERKET

Smart and Sustainable Mobility Strategi (2020)





KYSTVERKET

Krav til infrastruktur for alternative drivstoff (AFIR)

- Felles krav for alle EU/EØS-land
 - LNG: «seile i TEN-T Core-nettverket»
 - Landstrøm: I TEN-T-havner fra 2030
 - Container > 5 000 BT: Over 50 anløp per år
 - Passasjer > 5 000 BT: Over 40 anløp per år
 - Cruiseskip > 5 000 BT: Over 25 anløp per år
- Nasjonale mål
 - Hydrogen, ammoniakk, ladeinfrastruktur, m.m.
 - Måltall, virkemidler og rapportering
- Krav til nasjonale myndigheter



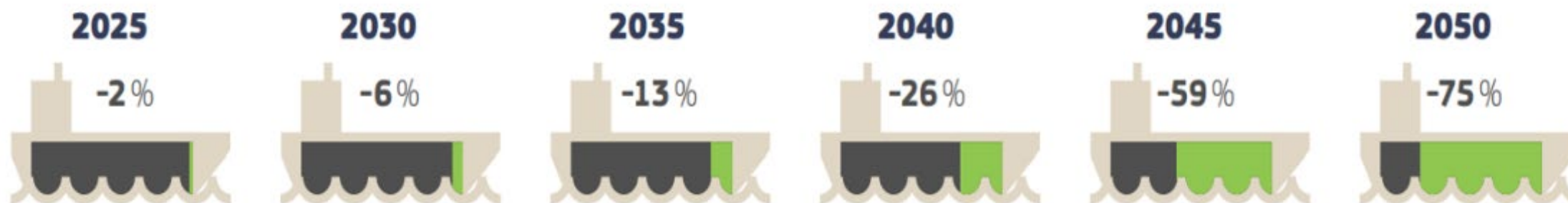


KYSTVERKET

Krav til bruk av alternative drivstoff (FuelEU Maritime)

- Bruke landstrøm eller nullutslippsteknologi i alle havner fra 2030/2035
 - Container, passasjer, cruise > 5 000 BT
 - Bøtesats: EUR 250,- x MW installert x timer i havn
- Redusere karboninnholdet i drivstoff på skip (g CO₂ / MJ energi)
 - Direkte og indirekte utslipp (produksjon, distribusjon)
- Krav til rederiene

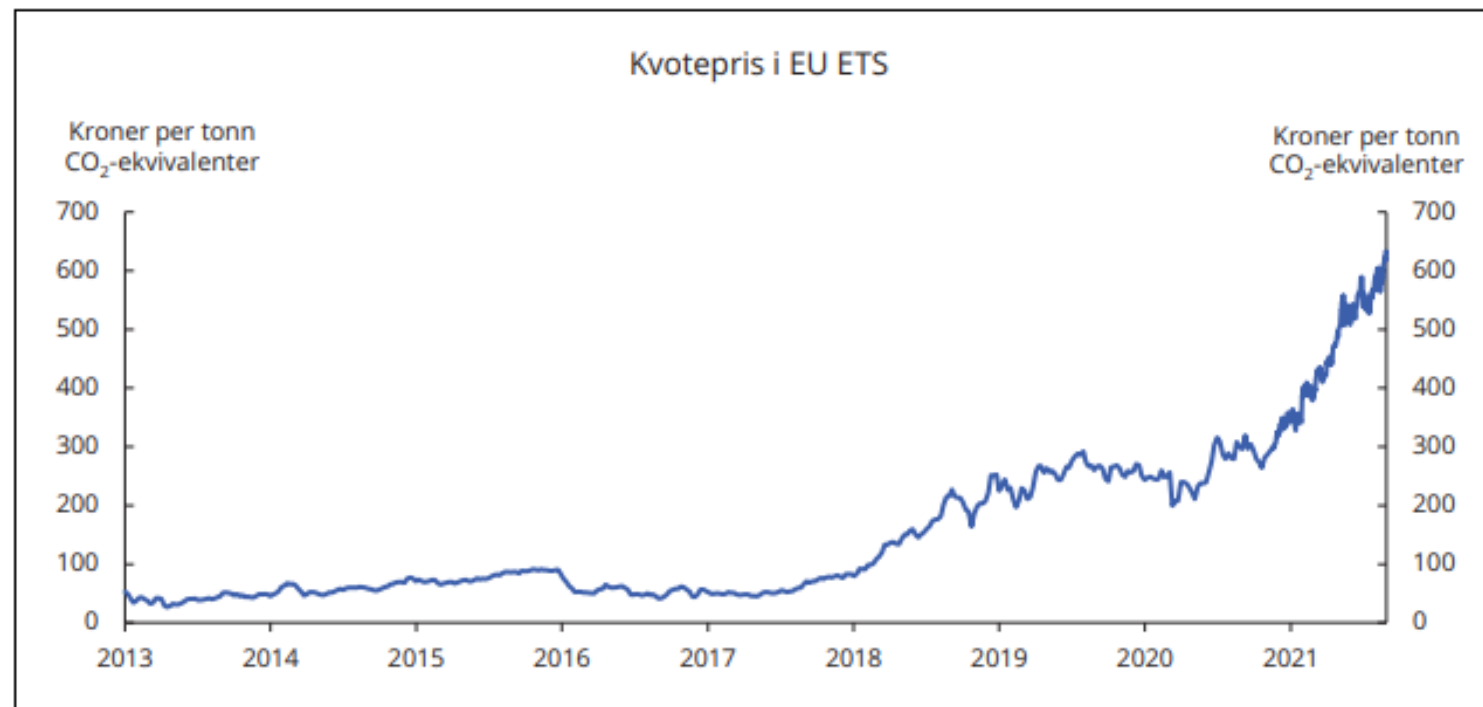
Maritime targets on the limits on greenhouse gas intensity of the energy used on-board compared to 2020





Incentiver for alternative drivstoff

- Kvotepiktig skipsfart (EU ETS)
- Harmonisering av minimumsavgifter for energi (energiskatte-direktivet)

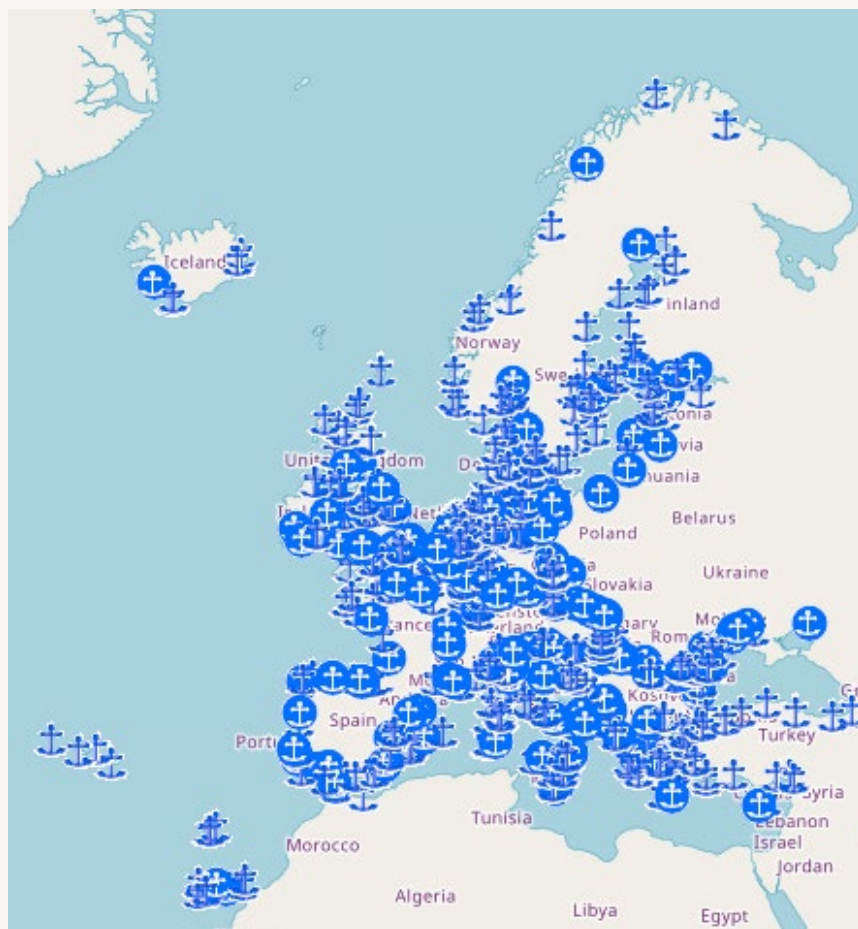


Figur 3.25 Kvotepris i EUs kvotesystem (EU ETS). 2013–2021. Kroner per tonn CO₂-ekvivalenter

Kilder: ICE, Norges Bank og Statistisk sentralbyrå.



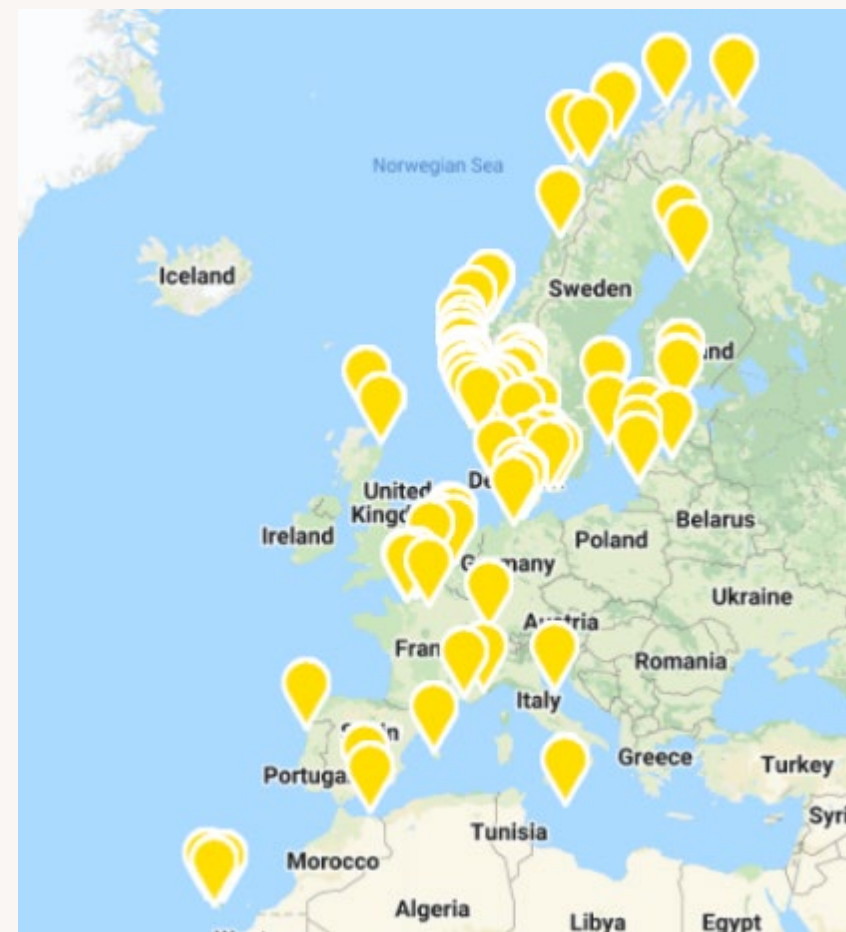
Europeisk havneinfrastruktur



TEN-T-havner:
Gods/passasjer



Landstrøms-
anlegg





Landstrøm – tilbud og etterspørsel

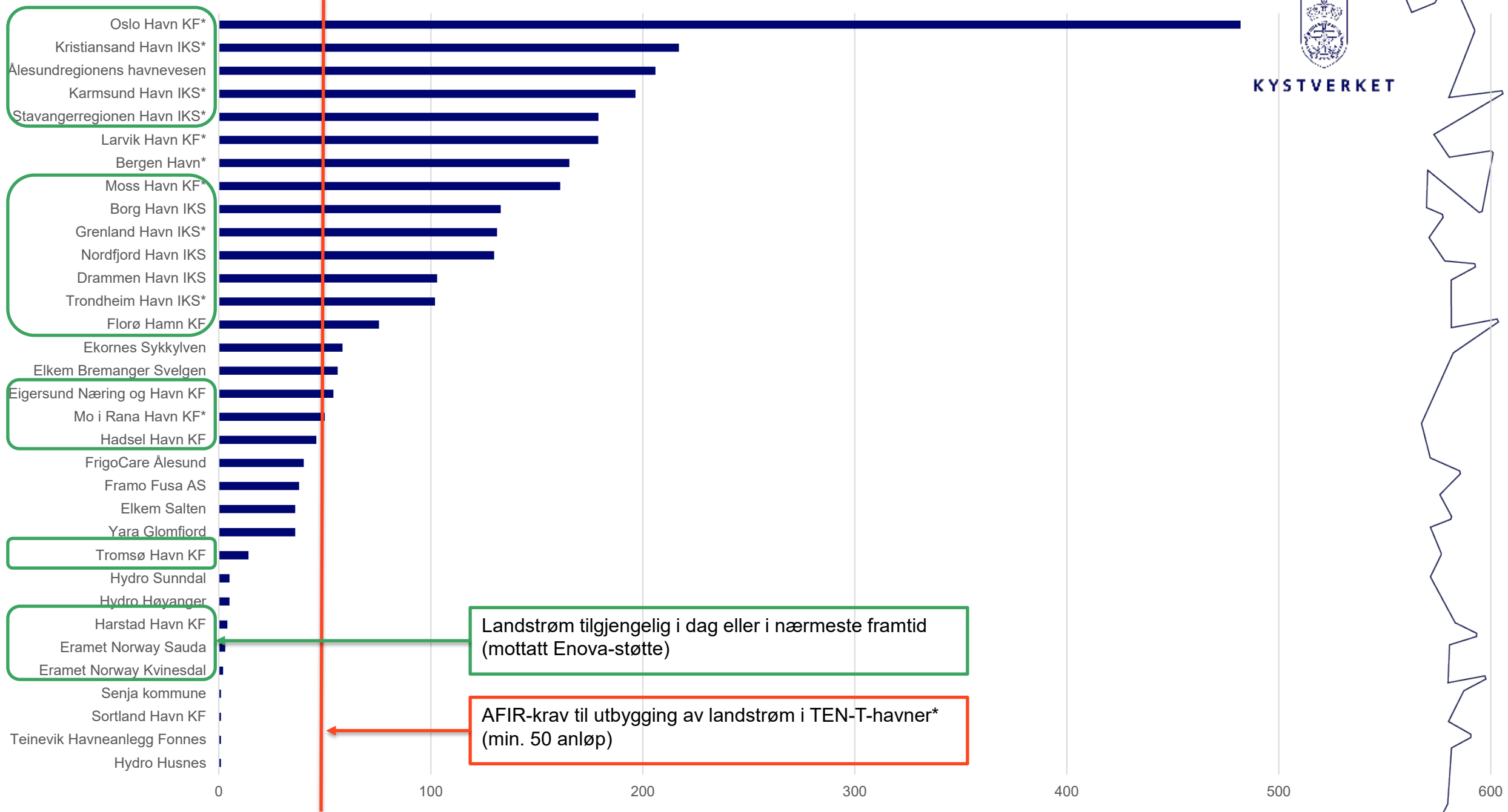
	Containerskip (2020)	Ro-pax-skip (2019)	Cruiseskip (2019)
Antall anløpte havner	34 (10)	42 (12)	44 (12)
Antall anløpte havner med liggetid > 2 timer	33 (10)	13 (7)	43 (12)
Antall anløpte havner med liggetid > 2 timer og med tilgang til landstrøm	19 (8)	10 (6)	7 (4)
Dekningsgrad havner med landstrøm	58 % (80 %)	77 % (85 %)	16 % (33 %)
Dekningsgrad havner med landstrøm vektet etter antall anløp	78 % (82 %)	78 % (91 %)	38 % (54 %)

Tabell 1: Antall havner anløpt totalt, med liggetid over 2 timer, med tilgang på landstrøm, og dekningsgrad for containerskip, ro-pax-skip og cruiseskip. TEN-T-havner i parentes.

Anløp av containerskip > 5 000 BT, 2020



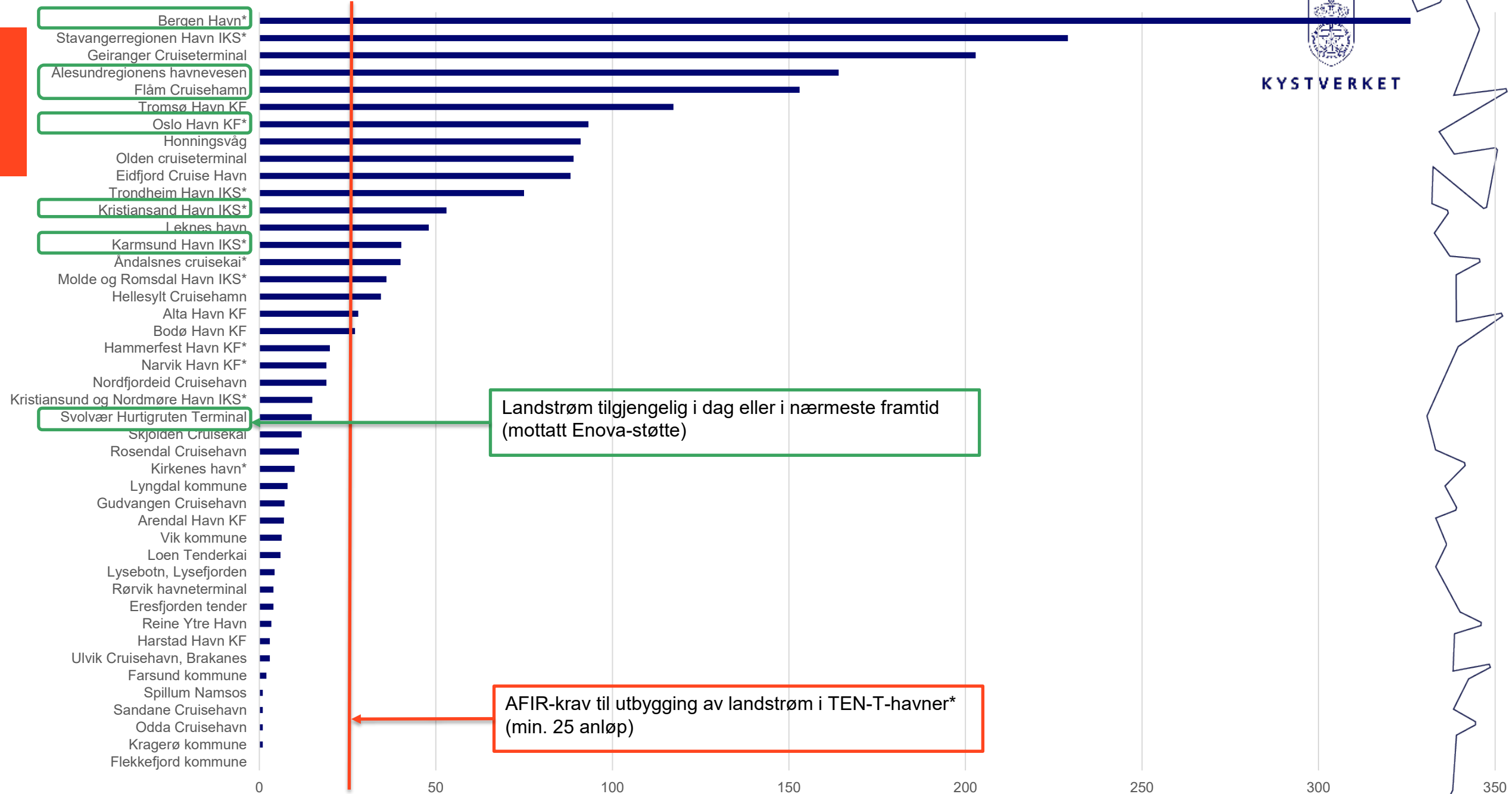
KYSTVERKET



Anløp av cruiseskip > 5 000 BT, 2019

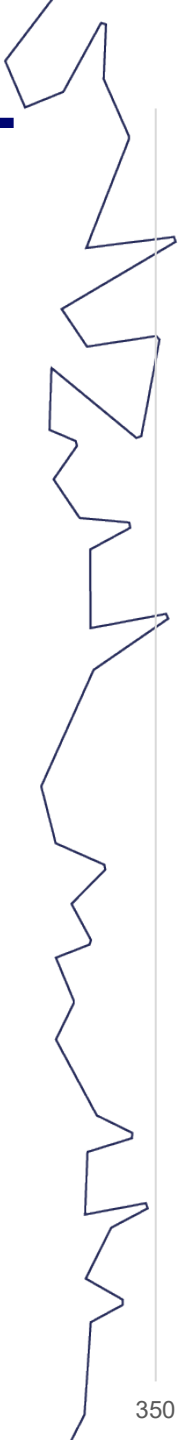


KYSTVERKET



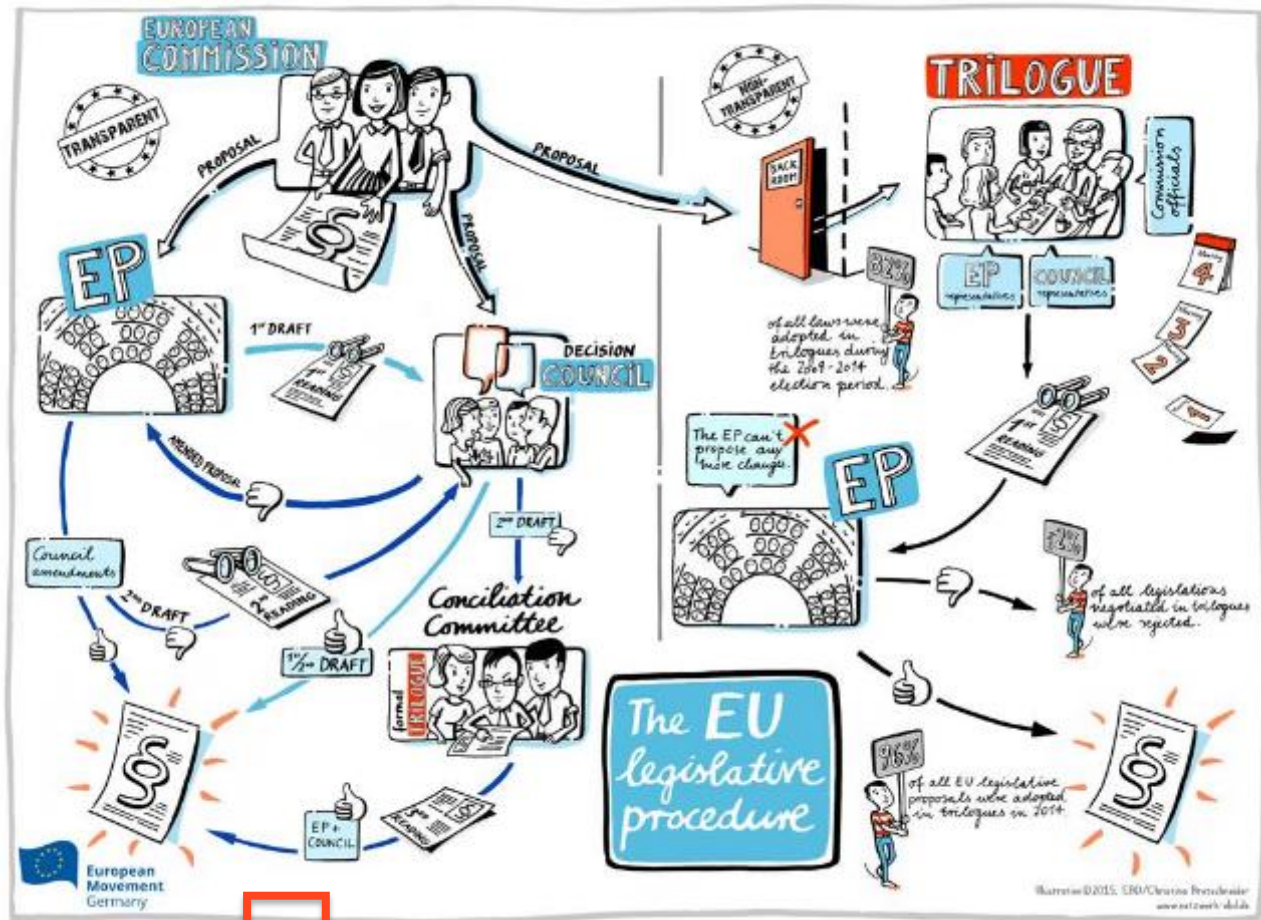
Landstrøm tilgjengelig i dag eller i nærmeste framtid (mottatt Enova-støtte)

AFIR-krav til utbygging av landstrøm i TEN-T-havner* (min. 25 anløp)

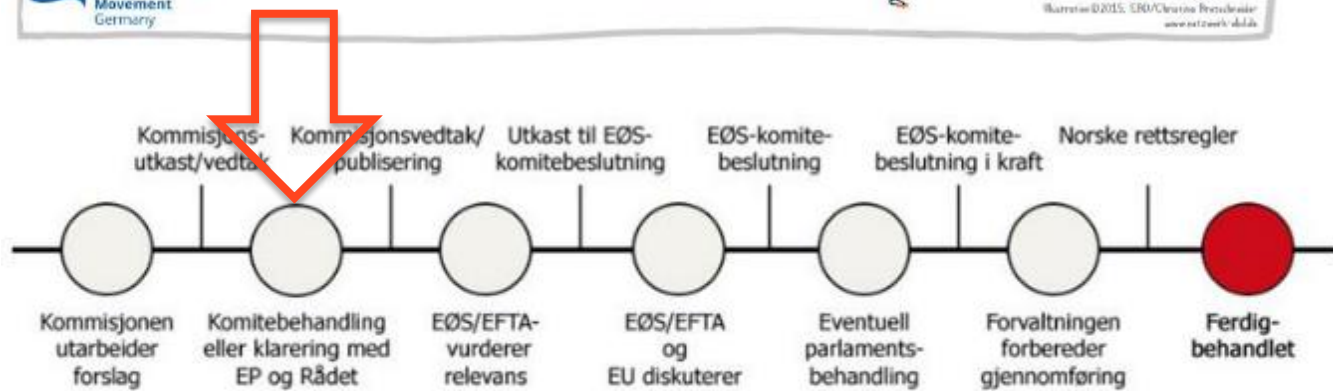




KYSTVERKET



Hva skjer i EU nå?





KYSTVERKET

Oppsummering (forsøk)

- Dyrere med diesel
- Økt etterspørsel etter landstrøm og alternative drivstoff
- Mer utbygging av infrastruktur for landstrøm, hydrogen, ammoniakk, o.a.
- Mulig ny myndighetsoppgave: Attestering av utslippsfritt havneanløp





KYSTVERKET



KYSTVERKET

Status 2022

Næringslivets transport
Transportplanlegging
Miljøpåvirkning og klimagassutslipp

4.2 Hva betyr EUs nye klimatiltak for sjøfarten og havnene i Norge?

EU har i løpet av de siste årene blitt en internasjonalt viktig pådriver for det grønne skiftet. Med den omfattende klimapakken «Klar for 55» rettes flere tiltak også mot sjøfarten og mot havnene. Denne artikkelen gir en oversikt over innholdet i disse tiltakene og drøfter noen mulige konsekvenser av «Klar for 55».

Tekst:
Einar Bjørnsdal, seniorrådgiver, avdeling for transportplanlegging og mobilitet, Kystverket