

**Sted og prosess** Kystverket / Lostjenester / Troms og Finnmark Lom  
**Sist godkjent dato** 12.05.2022 (Rotnes, Roy Arne)  
**Dato endret** 12.05.2022 (Rotnes, Roy Arne)

**Dokumentkategori** Spesifikasjon  
**Siste revisjonsdato**  
**Dokumentansvarlig** Rasmussen, Vibeke

## 1 Hensikt

Sikre lik forståelse og underbygge instruks *LOS 09.7 Begrensninger for farled og havner* slik at losing av fartøy med høyde over 12 meter til/fra "Bukta" - Alta havn kan gjennomføres uten at losoppdraget er til hinder for flytrafikken til/fra Alta lufthavn.

## 2 Detaljert beskrivelse av

### Hva

Sette norm for krav og begrensninger som gjelder for seilas av fartøyer med høyde over 12 meter til/fra "Bukta" - Alta havn, og eventuelle vilkår for å utføre losing / seilas utover fastlagte vilkår. Losoppdrag som avviker fra tabellen, skal betraktes som et "Uvanlig losoppdrag".

### Hvem

Spesifikasjonen gjelder for losoldermann, losformann, los og losformidlere.

## 3 Tema og beskrivelse

Begrensninger for Alta havn, Bukta, der seilasen skal foregå innenfor koordinatene N 70<sup>0</sup> 02' og E 23<sup>0</sup> 14'.

**Alta havn, inn ut - Begrensninger for losoppdrag****Sted og prosess** Kystverket / Lostjenester / Troms og Finnmark Lom**Sist godkjent dato** 12.05.2022 (Rotnes, Roy Arne)**Dato endret** 12.05.2022 (Rotnes, Roy Arne)**Dokumentkategori** Spesifikasjon**Siste revisjonsdato****Dokumentansvarlig** Rasmussen, Vibeke

Generelt: Fartøyer med høyde over 12 meter skal ikke seile i området uten at dette er klarert med Alta kontrolltårn. Før anløp/avgang skal Alta kontrolltårn kontaktes på VHF kanal 12, senest ved passering av Brattholmen med forventet ETA passering Amtmannsneset, samt oppgi beregnet tid før skipet er fortøyd. Før innseiling skal dette være klarert av kontrolltårn.

20 minutter før avgang kontaktes Alta kontrolltårn på VHF kanal 12, for klarering til å gå fra kai. Før trossene kastes, oppgi ETA for passering av Amtmannsneset på tur fra kai.

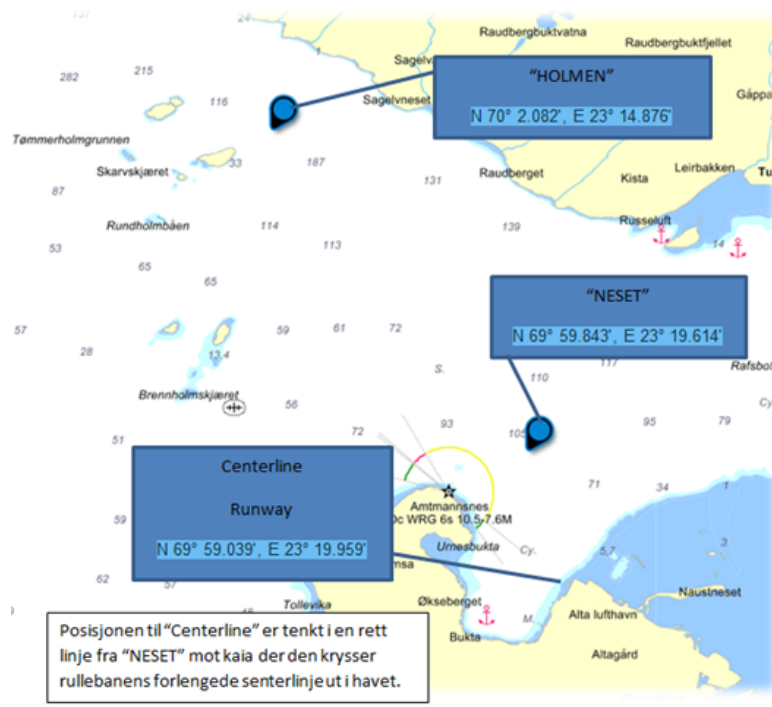
Fartøyet skal begrense bruk av belysning.

Dette gjelder også mens skipet er fortøyd ved kai, især den siden som vender fra kai. For fartøyer som av ulike grunner må ha mye belysning informeres Alta kontrolltårn om dette, og fartøyet må under oppholdet følge de instruksjoner som lufthavnen pålegger for å redusere lyssettingen ved flyenes landing/avgang.

Lengdebegrensning (LOA)	Dypgående begrensning	Sikt	Vind/retning	Manøveregenskaper	Merknader
MAX 265 m	MAX 8.0 m				Lytteplikt på VHF 12 og 16

**Sted og prosess** Kystverket / Lostjenester / Troms og Finnmark Lom  
**Sist godkjent dato** 12.05.2022 (Rotnes, Roy Arne)  
**Dato endret** 12.05.2022 (Rotnes, Roy Arne)

**Dokumentkategori** Spesifikasjon  
**Siste revisjonsdato**  
**Dokumentansvarlig** Rasmussen, Vibeke



## 4 Kommunikasjon

Alta kontrolltårn er ikke døgnbemannet. Uavhengig av tid på døgnet skal alltid Alta kontrolltårn anropes på VHF kanal 12 for å hente inn tillatelse for inn-/utseiling. Hvis Alta kontrolltårn ikke besvarer henvendelse etter 3 oppkallingsforsøk må los/skipsfører innhente bekreftelse på at Alta kontrolltårn er stengt. Dette gjøres ved å ringe lufthavnvakta ved Alta lufthavn tlf: 670 34 830. Tårnet stenges nattetid i ukedagene og i helgene mellom lørdag ettermiddag og søndag morgen. Når tårnet er stengt er det ingen begrensninger for inn og utseiling til og fra Alta havn. Alta kontrolltårn kan åpnes med kort forvarsel.

**Sted og prosess** Kystverket / Lostjenester / Troms og Finnmark Lom

**Sist godkjent dato** 12.05.2022 (Rotnes, Roy Arne)

**Dato endret** 12.05.2022 (Rotnes, Roy Arne)

**Dokumentkategori** Spesifikasjon

**Siste revisjonsdato**

**Dokumentansvarlig** Rasmussen, Vibeke

## 5 Referanser og vedlegg

Kartutsnitt over området med koordinater for definerte områder.

### *Endringer*

Stikkord om hva som er endret siden siste godkjente versjon

25.04.16 "linje mellom koordinatene N69 59,03 og E023 19,95" er erstattet med "Neset"

Eksempel på fraseologi er omarbeidet

Kap 3 Kommunikasjon er inkludert

22.03.2019 Informasjon lagt inn i tabell. Lengde- og dypgåendebegrensning lagt til. VR.