



KYSTVERKET

Observasjon fra luftfartøy av oljeforurensning

Skjema/sjekkliste for registrering og formidling av observasjoner av akutt forurensning fra luftfartøy

Registrering og formidling av observasjoner:

1. Opplysningene formidles muntlig fra luftfartøy til den enhet av lufttrafikkjenesten som luftfartøyet har kontakt med (AIS/NOTAM)
2. Opplysningene formidles muntlig til Kystverkets vakttelefon: 33 03 48 00.
3. Skjemaet sendes enten via e-post til vakt@kystverket.no eller til faks: 33 03 49 49.

Avsender:

Organisasjon:	E-post:
Navn:	Telefon:

Data om observasjonen

Observert av (luftfartøyets ID/kallesignal):

Tidspunkt for observasjonen (dato, klokkeslett – UTC):

Sted:

(angivelse i bredde-/lengdegrad, eller referanse i fast punkt, avstand og radial/peiling fra punktet)

Forurensningens (flakets) utbredelse – lengde: km, bredde: km

Andel og areal av dette rektangelet som er olje : (%) km²

Visuell beskrivelse av olje på sjø:

(prosentvis areal fordeling i flaket i henhold til Bonn Agreement Oil Appearance Code – BAOAC, se neste side)

Sheen/silvery (0.04 - 0.3 m ³ /km ²)	Rainbow (0.3 - 5 m ³ /km ²)	Metallic (5 - 50 m ³ /km ²)	Discontinuous true oil (transition) DCTC (50 - 200 m ³ /km ²)	Continuous true oil CTC (> 200 - > 2000 m ³ /km ²)
---	--	--	--	--

(Eksempel: 15% sheen, 15% rainbow, 60% metallic, 10% CTC / DCTC. Se eksempler på visuelle beskrivelser neste side).

Mulig kilde:

Aktivitet i området (skip, petroleumsinstallasjon eller lignende):

.....

Vær (vind, sikt):

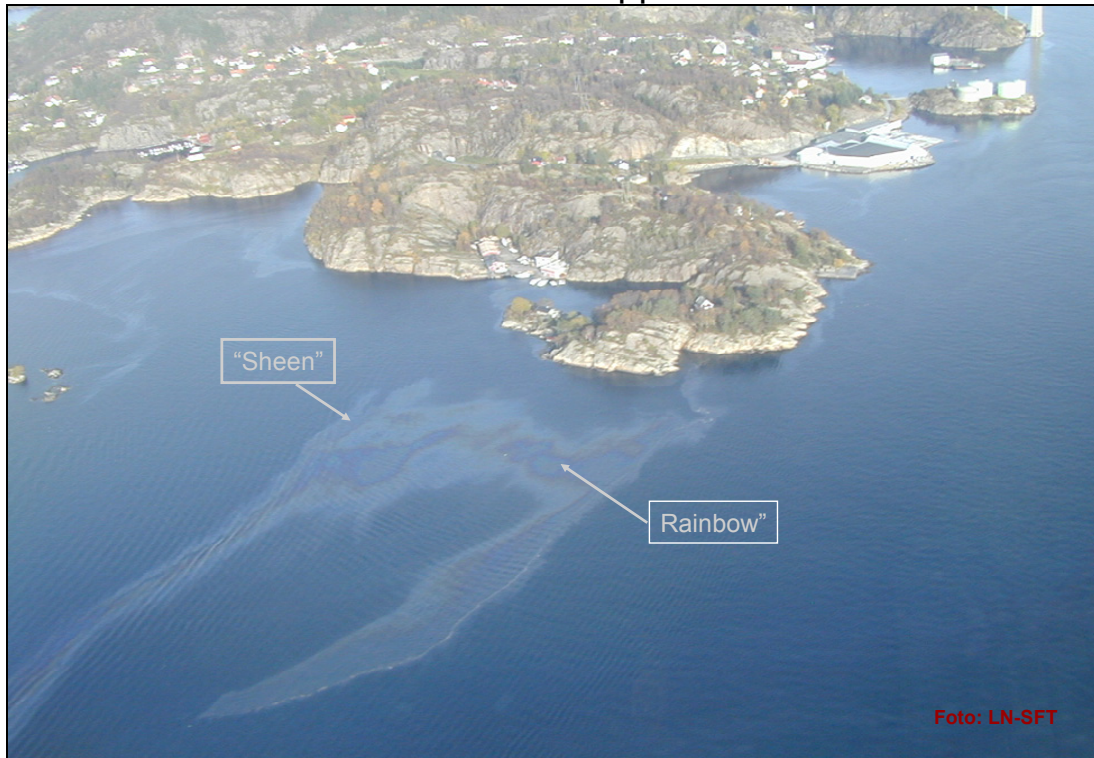
Eventuell dokumentasjon (foto osv.):

For nærmere informasjon de nærmeste 24 timer, kan følgende kontaktes (navn, mobilnummer):

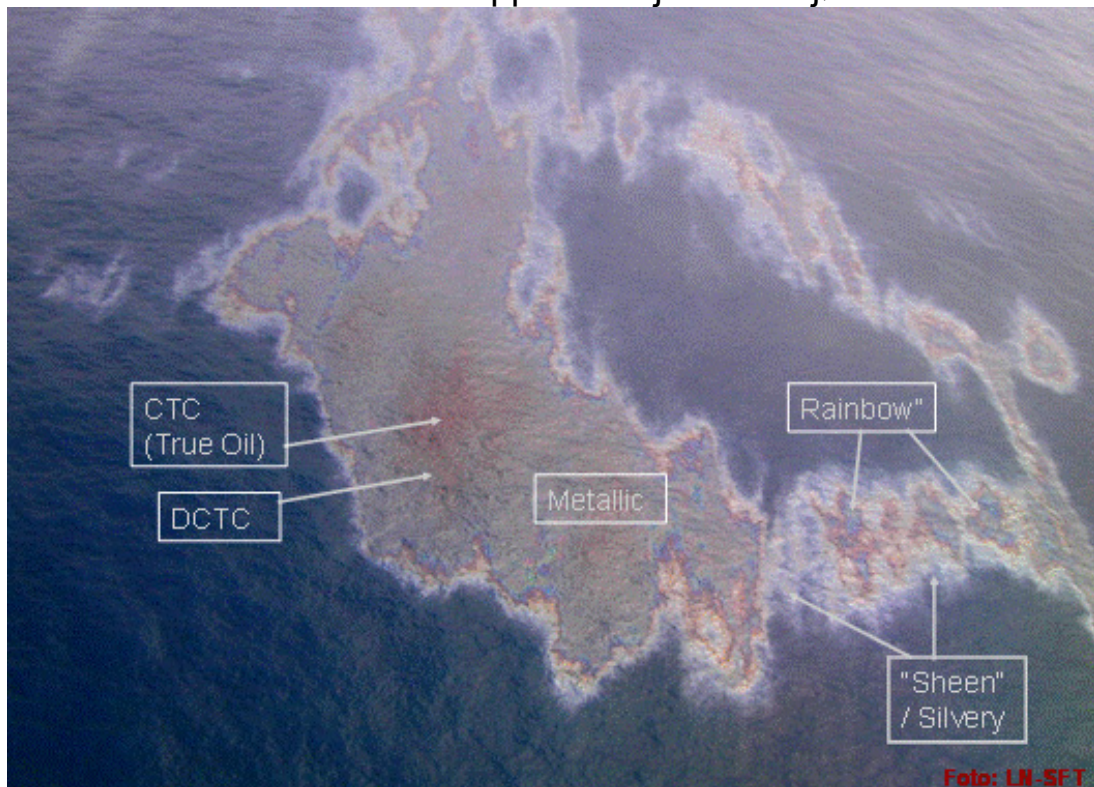
.....

Bildeeksempler på kodebeskrivelser i henhold til Bonn Agreement Oil Appearance Code (BAOAC)

Dieselutslipp



Undervannsutslipp av råolje i Nordsjøen



*) Metallic: kan være både "blank blå-, grå-, brun-aktig flate avhengig av bl.a sky-forhold